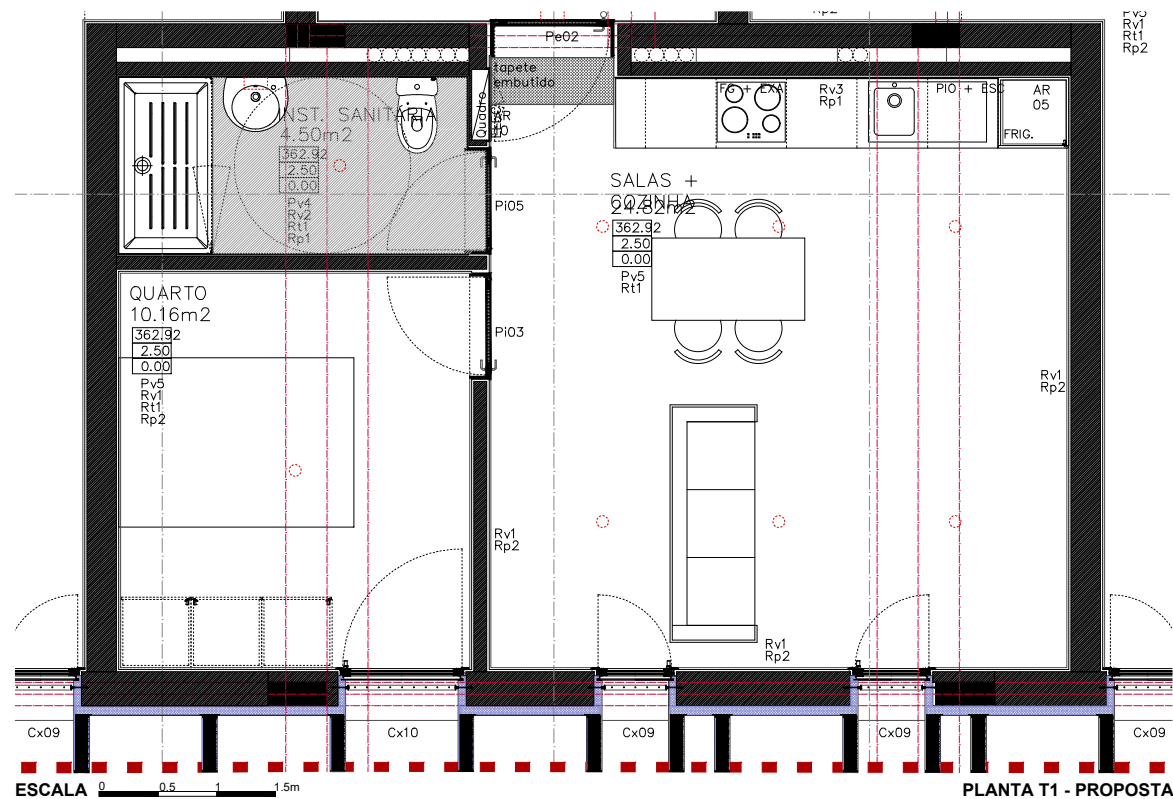




ESCALA 0 1 2 3m PLANTA PISO 0 - PROPOSTA

ESCALA 0 1 2 3m PLANTA PISO 1 - PROPOSTA



PLANTA T1 - PROPOSTA



#### LEGENDA:

##### REVESTIMENTOS PAVIMENTOS:

PV3 - MOSAICO TIPO RECER, SÉRIE: VISION, MODELO: BRANCO CANVAS, BEGE CANHAMO, CINZA BASIC OU CINZA GRAFFIC, 33x33cm  
PV4 - AZULEJO TIPO RECER, SÉRIE: TÉCNICO, 20x20cm ou 20x10cm, MODELO: M100, M121, M122, M123, M124, M110, M111, M180, M190 OU M450, (DEFINIR EM OBRA)  
PV5 - FLUTUANTE

##### REVESTIMENTO PAREDES:

RV1 - GESSO PROJECTADO, PINTADO (cor a definir em obra)  
RV2 - AZULEJO TIPO RECER, SÉRIE: TÉCNICO, 20x20cm ou 20x10cm, MODELO: M100, M121, M122, M123, M124, M110, M111, M180, M190 OU M450, (DEFINIR EM OBRA) ATÉ 2m DE ALTURA; COM RESTANTE PAREDE EM GESSO PROJECTADO E PINTADO COM COR A DEFINIR  
RV3 - GESSO PROJECTADO PINTADO; COM AZULEJO TIPO RECER, SÉRIE: TÉCNICO, 20x20cm ou 20x10cm, MODELO: M100, M121, M122, M123, M124, M110, M111, M180, M190 OU M450, (DEFINIR EM OBRA), APLICADO A 90cm DO CHÃO, ATÉ 1.70m DE ALTURA  
RV4 - SISTEMA DE ETICS, "CAPOTO" COM COR A DEFINIR EM OBRA

##### REVESTIMENTO DE TECTOS:

RT1 - GESSO PROJECTADO  
RT2 - TECTO FALSO COM PLACAS DE GESSO CARTONATO, TIPO "KNAUF", SÉRIE: DRYSTAR TIPO GM-FH1R, DE ALTA P. À HUMIDADE  
RT3 - TECTO FALSO EM GESSO CARTONADO, PINTADO COM COR A DEFINIR EM OBRA

##### RODAPÉ:

RP1 - SEM RODAPÉ  
RP2 - MADEIRA MACIÇA, COM DENSIDADE IGUAL OU SUPERIOR A 750KG/m3 A 12% DE HUMIDADE MÉDIA

Cx - CAIXILHARIA  
Pe - PORTA EXTERIOR  
Pi - PORTA INTERIOR  
Pr - PORTÃO  
Gr - GRADEAMENTO  
AR - ARMÁRIO  
362.92 COTA DO PISO  
2.50 PÉ-DIREITO  
0.30 ESPAÇO ENTRE TECTO FALSO E LAJE

#### LEGENDA EQUIPAMENTOS:

##### HABITAÇÃO:

Pré instalação de ar condicionado  
Tapete em alumínio e borracha tipo "ROMUS – Design"  
Caixa de correio tipo "JNF", ref.: IN.24.544

##### INSTALAÇÕES SANITÁRIAS:

Sanita compacta Tipo "SANITANA", série "POP", ref.: SANITA COMPACTA 64 D/C, S100076723600000  
Lavatório tipo "SANITANA", série: POP, ref.: lavatório 55, S100139359000000  
Base de duche tipo "SANITANA", série "VITA" ref.: S20046011500000  
Torneiras de lavatório tipo "SANITANA", ref.: "UNIC", Monocomando para lavatório, S50005912850703  
Torneira de chuveiro tipo "SANITANA", ref.: "UNIC", S50005913850702, incluindo chuveiro de mão, suporte e flexível de 175cm  
Porta-rolos tipo "IN.60.489 – JNF

##### COZINHA:

Torneira misturadora tipo "SANITANA", ref.: Brasil, S50004200050704  
Pio de lava-louças tipo "FRANKE", série: Aton, Modelo ANX 251, acabamento aço inox  
Placa vitrocerâmica Tipo "BEKO", série: HIC 64402 E  
Forno tipo "BEKO", série: "BIE22300XP"  
Exaustor tipo "BEKO", série " CWB 9441 XN"

#### LEGENDA DO EDIFÍCIO C:

Área do LOTE 493.64m2  
IMPLANTAÇÃO 292.55m2

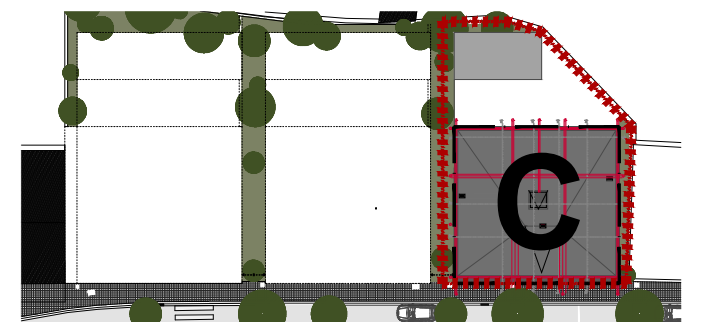
##### Área Total

Garagem	46.52m2
Piso 0	302.56m2
Piso 1	292.55m2
Piso 2	292.55m2
Piso 3	275.32m2
Total	1209.50m2

##### Área BRUTA (m2)

	piso 0	piso 1	piso 2	piso 3
E.Comercial	119.62	-	-	-
Arrumos	36.32	-	-	-
T1	-	48.79	48.79	48.79
T2	-	93.86	93.92	93.92
T3	-	114.18	114.25	114.25
Distribuição	29.19	28.32	28.32	18.36
Total	185.13	275.32	275.32	275.32

TOTAL 1011.09m2



# CUSTOS CONTROLADOS EDIFÍCIO C

## T1

PISO 1 - PROPOSTA

Apartamento	48.79m2
Arrumo	3.28m2
L.estacionamento	- m2

N

#### MAPA DE ACABAMENTOS

Município de Paredes de Coura